

Coup d'œil sur

INTERVENANTS

Le tempérament :

une influence pour la vie



CENTRES D'EXCELLENCE POUR LE BIEN-ÊTRE DES ENFANTS

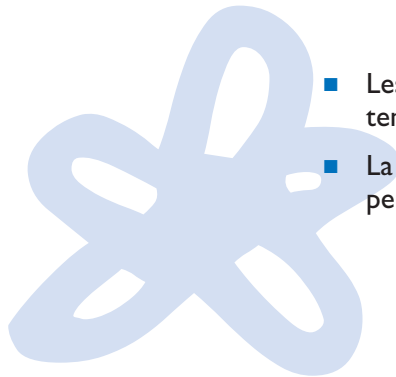
Le développement des jeunes enfants



« Le tempérament de l'enfant a un impact sur ses compétences sociales et sa santé mentale. »

Que savons-nous?

- La façon dont les gens se comportent et réagissent à diverses situations est influencée, en partie, par leur tempérament. Dès la naissance, tous les enfants manifestent une tendance envers un tempérament particulier.
- Le tempérament de l'enfant influence :
 - son niveau d'activité;
 - son niveau de crainte, de frustration, de tristesse et d'inconfort;
 - sa façon d'aborder des étrangers ou des situations nouvelles;
 - sa capacité à être attentif, à se concentrer sur la tâche à réaliser et à l'achever ainsi qu'à contrôler son impulsivité.
- Le tempérament de l'enfant a un impact sur ses compétences sociales et sa santé mentale.
- Certains traits du tempérament permettent de prédire les comportements futurs de l'enfant. Par exemple :
 - l'enfant craintif et réservé aura plus tard tendance à être empathique, mais il risque aussi de souffrir d'anxiété et de dépression;
 - l'enfant qui arrive à se contrôler et à être attentif durant de longues périodes de temps sera généralement capable plus tard de maîtriser son impulsivité et de se concentrer sur un but à atteindre. Il aura également une plus grande capacité à rester attentif durant de longues périodes de temps.
- Les facteurs génétiques jouent un rôle important dans le façonnement du tempérament, mais les facteurs environnementaux peuvent également l'influencer.
- La manière dont les parents et les intervenants réagissent et s'adaptent à l'enfant peut atténuer certains aspects plus difficiles de son tempérament.



Être attentif...

Que peut-on faire?

... à l'enfant irritable, impulsif, timide ou hyperactif.
Il peut parfois être perçu négativement par les adultes et par ses pairs.

- Observez les enfants sous votre responsabilité afin de mieux connaître leur tempérament.
- Sensibilisez et soutenez les parents afin de les aider à réagir avec tendresse et affection.

... à l'enfant agressif et irritable qui se comporte parfois difficilement en raison de son tempérament.

- Proposez aux parents d'adopter un style de pratiques parentales qui soit constructif tout en fixant des limites claires.

... à l'enfant timide. Il a besoin de beaucoup d'encouragements.

- Encouragez le à explorer de nouveaux milieux et de nouvelles situations.
- Suggérez aux parents de ne pas le surprotéger.
- Suggérez aux parents de faire preuve de souplesse dans leur discipline parentale.

... à l'enfant aventureux.

- Encouragez les parents à lui prodiguer des soins attentionnés et à créer des liens d'attachement sécurisant pour l'aider à développer sa connaissance de soi.

... à adapter les stratégies utilisées avec l'enfant à son tempérament. Elles peuvent l'aider à surmonter les aspects plus difficiles de son tempérament, ce qui aura des répercussions positives sur son développement.

- Essayez de faire preuve de souplesse envers les enfants.
- Adaptez autant que possible vos interventions à leur tempérament.
- Communiquez aux parents les stratégies que vous utilisez avec les enfants présentant un tempérament particulier.
- Soutenez les parents pour les aider à établir un lien d'attachement sécurisant avec leurs enfants.

... aux habiletés liées à l'autorégulation (par exemple, contrôler ses pensées, ses comportements et ses émotions, être capable d'établir un plan d'action et de corriger ses erreurs). Ces habiletés se développent considérablement durant les premières années de vie.

- Prévoyez des interventions ciblées dont des activités visant à développer les habiletés liées à la maîtrise de soi pour les enfants qui en ont besoin.



Informations

Le Centre d'excellence pour le développement des jeunes enfants identifie et synthétise les meilleurs travaux scientifiques portant sur le développement social et affectif des jeunes enfants. Il diffuse ces connaissances à des publics variés dans des formats et un langage adaptés à leurs besoins.

Pour une compréhension plus approfondie du tempérament chez les jeunes enfants, consultez nos textes d'experts dans l'Encyclopédie sur le développement des jeunes enfants, accessible gratuitement au : www.enfant-encyclopedie.com.

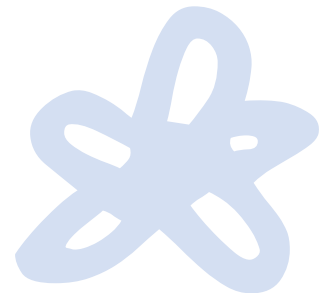
Ce feuillet est une publication du Centre d'excellence pour le développement des jeunes enfants, l'un des quatre Centres d'excellence pour le bien-être des enfants. Les Centres d'excellence sont financés par l'Agence de la santé publique du Canada. Les opinions exprimées dans cette publication sont celles des auteurs ou des chercheurs et ne reflètent pas nécessairement le point de vue officiel de l'Agence de la santé publique du Canada.

Remerciements particuliers à la Fondation Lucie et André Chagnon et à l'Alberta Centre for Child, Family and Community Research pour leurs contributions financières à la production de ce feuillet.

Centre d'excellence pour le développement des jeunes enfants

GRIP-Université de Montréal
C.P. 6128, succursale Centre-ville
Montréal (Québec) H3C 3J7
Téléphone : 514.343.6111, poste 2576
Télocopieur : 514.343.6962
Courriel : cedje-ceecd@umontreal.ca
Site Internet : www.excellence-jeunesenfants.ca

Dans ce document, le genre masculin est utilisé dans le seul but de faciliter la lecture du texte.



Coordonnatrice :
Lucie Beaupré

Collaborateurs :
Jean-Pascal Lemelin,
Isabelle Vinet (CPEQ) et
Janice MacAulay (FRP Canada)

Révisseurs :
Catherine Bourbeillon
et Maryse Froment-Lebeau

Graphisme :
DesJardins Conception Graphique inc.